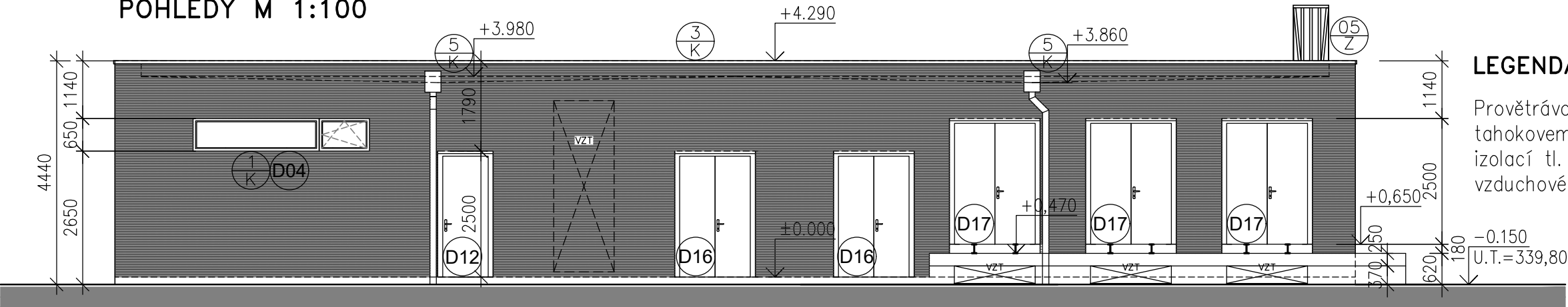
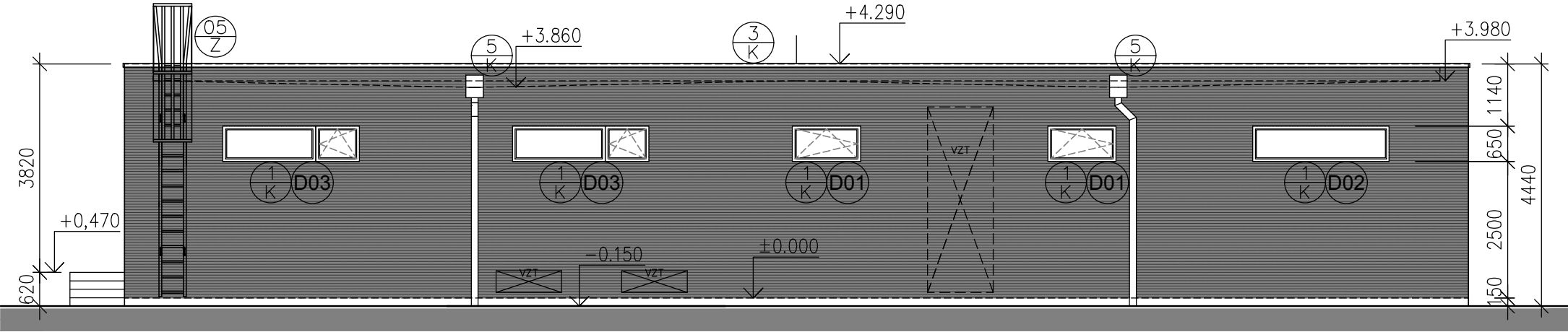


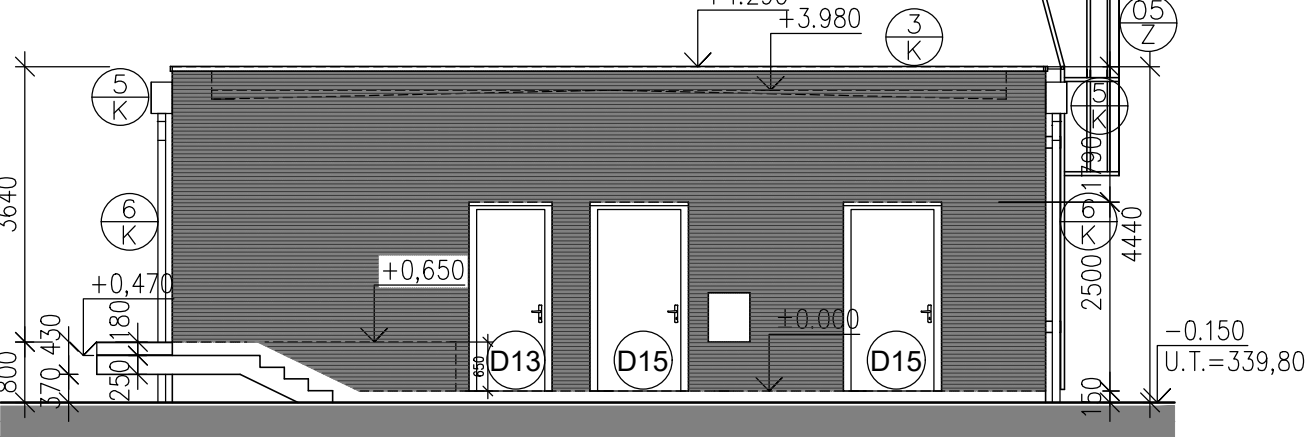
POHLEDY M 1:100



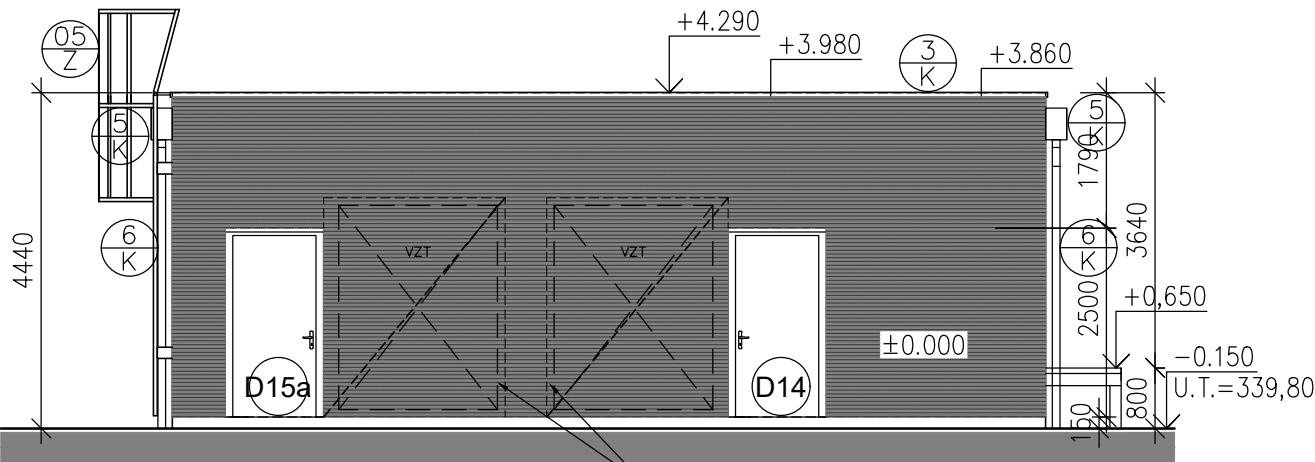
POHLED JIHOZÁPADNÍ



POHLED SEVEROVÝCHODNÍ



POHLED JIHOVÝCHODNÍ



POHLED SEVEROZÁPADNÍ

v místě výdechu vzduchu ze strojoven MG bude část fasády demontovatelná

LEGENDA POVRCHŮ

Provětrávaná fasáda objektu s profilovaným tahokovem a hydrofobizovanou minerální izolací tl. 80 mm, celková tl. 200 mm včetně vzduchové mezery.

LEGENDA VÝROBKŮ

- D10 Značení výplní otvorů viz. tabulka
- 1 K Značení klempířských výrobků viz. tabulka
- 05 Z Značení zámečnických výrobků viz. tabulka

MATERIÁLOVÉ ŘEŠENÍ

Střešní krytina z PVC fólie.
Oplechování – klempířské výrobky budou z poplastovaného pozinkovaného plechu, pro PVC krytinu bude použit Viplanyl.
Okna budou plastová, vstupní dveře ocelové v šedém odstínu.

Altron

název akce:
project:
Nové energocentrum - Trafostanice TS1 vč. náhradního zdroje elektrické energie -
Krajská zdravotní, a.s. - Nemocnice Chomutov, o.z., projektový a inženýrský servis

investor: / developer:
Krajská zdravotní, a.s.
Sociální péče 3316/12A
401 13 Ústí nad Labem

stupeň: / phase:
DOKUMENTACE VE STUPNI
DPS
Z04671

zpracovatel: / planning:
ALTRON, a.s.
Novodvorská 994/138
142 21 Praha 4

hlavní inženýr projektu:
project manager:
Ing. Pavel Šilar, Ph.D.
Ing. Matej Novotný

zpracovatel části: / discipline planning:
DES Praha, s.r.o.
Terronská 880/58
160 00 Praha 6

odpovědný projektant části: / planned:
Ing. Václav Krejčí

vypracoval: / drawn:
Lenka Losenická, DiS.

kontroloval: / checked by:
Ing. Matej Novotný

název části: / discipline title:
Architektonicko-stavební řešení

část: / discipline:
D.1.1

formát:
size:
A3

počet listů:
sheets:
1 list

datum:
date:
08/2022

název objektu: / object name:
Nové energocentrum - Trafostanice TS1 vč. náhradního zdroje elektrické energie
areál Nemocnice Chomutov, Kochova 1185, 430 01 Chomutov

objekt: / object:
SO 02

měřítko:
scale:
1:100

revize:
revision:
R0

název přílohy: / title:
POHLEDY

číslo výkresu:
drawing number:
D.1.1-106-a

číslo paré